

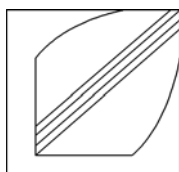
Stefan Olof Lundgren
Op. 26

Libretto
Frank Legl

ALBUS

Kammeroper
Füssener Fassung

Bach



© Lundgren Edition
Alle Rechte vorbehalten

Ich schaute (23)

8 Ich schau-te mich in Dres - den nach In - stru men - ten um; da nahm ich die

4 — Ge - le - gen - heit für ei - nen Be - such zu se - hen wie's Euch geht. Zu

6 se - hen wie's Euch geht. Ich kom - me au - ch mit le - ren

9 Hän - den ni - cht. Ein mu - si - ka - li - sches Ge - schenk Ein

12 — mu - si - ka - li - sches Ge - schenk hab ich Euch mit - ge - bra - cht.

Nicht nur dieses (24)

$\text{♩} = 60$
2

f Nicht nur die- ses! Es wird die gan-ze Sou - na - te. Da-zu kommt von

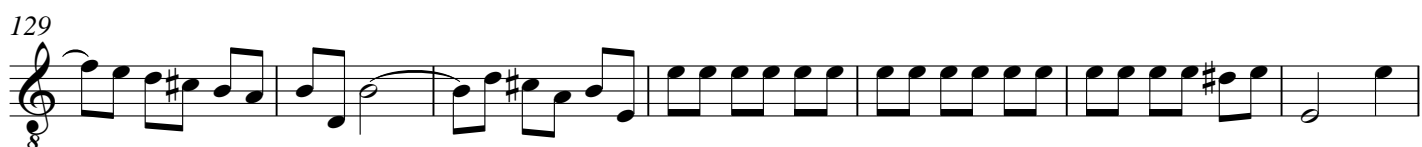
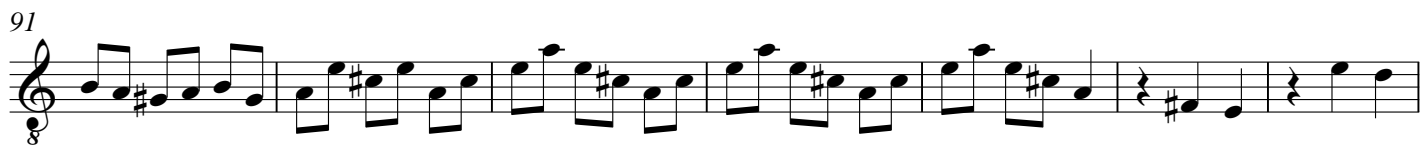
6
8 mir die Stim-me ei - ner Vi - o - li - ne und ei - ne Fan - ta -

9
8 sie, als Gruß und als Ver - bin - dung.

Rondeau (25)

♩ = 120





Bach

Vertraut auf Gott (26)

Choralbearbeitung: Stefan Lundgren

♩ = 80

8 *f* Ver - traut auf Gott, ver - traut auf Gott, er lässt den bes - ten

The first line of music is written on a single staff in 4/4 time. It begins with a treble clef and a key signature of one flat (B-flat). The tempo is marked as quarter note = 80. The first measure is marked with an 8 and a forte (f) dynamic. The melody consists of quarter notes: G4, A4, Bb4, C5, D5, E5, F5, G5, A5, Bb5, C6, D6, E6, F6, G6, A6, Bb6, C7. The lyrics are: "Ver - traut auf Gott, ver - traut auf Gott, er lässt den bes - ten".

4

8 al - ler Lau - te - nis - ten im Le - ben nicht im Stich. 9

The second line of music continues on the same staff. It starts with a 4 above the staff. The melody continues with quarter notes: G5, A5, Bb5, C6, D6, E6, F6, G6, A6, Bb6, C7, D7, E7, F7, G7, A7, Bb7, C8. The lyrics are: "al - ler Lau - te - nis - ten im Le - ben nicht im Stich." The line ends with a double bar line and a 9 above the staff.

Euch kann ich's sagen (27)

♩ = 60

8 E - u - ch kann ich's sa - gen: Ich ha - be vor, mich bald in Leip - zig als Tho - mas - kan - tor

5 ♩ = 60

8 zu — be - wer - ben. Muß jetzt lei - der ge - hen, der Kut - scher war - tet schon zu lang'. Be

8

8 sucht mich doch nach Eu - rer bal - di - gen Ge ne - sung. Viel - leicht ja dann in Lei - pzig? Dann

10 ♩ = 80

8 spie - len wir zu - sam - men und su - chen zu ver - ges - sen den gna - den - lo - sen Lauf der Zeit..

♩ = 70

13 **Adagio** ♩ = 70

8 — A - dieu! —————